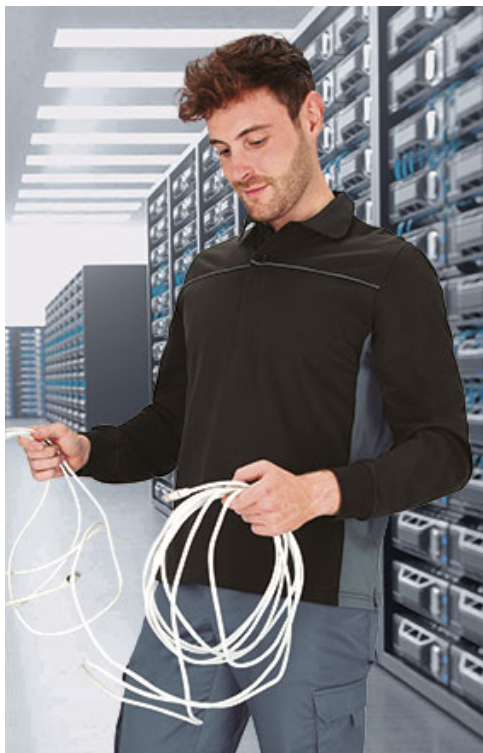


DESCRIZIONE



- Polo manica lunga bicolore
- Realizzata in tessuto pique misto cotone con poliestere resistente e duraturo
- Colori neutri come base combinati con colori vivaci sulle strisce laterali e sul bordino al petto
- Collo in maglia chiuso da pattina centrale e due bottoni tono su tono, fascia interna di colore a contrasto che rinforza e mantiene la forma e polsini elasticizzati che si adattano comodamente
- Doppie cuciture sull'orlo che ne aumentano la resistenza e aperture laterali per un maggior confort
- Metodi di personalizzazione idonei: serigrafia, trasferimento, ricamo, applicazioni cucite
- Ideale come abbigliamento da lavoro, divisa da lavoro e per abbinare a tutta la collezione THUNDER: t-shirt, pantalone, felpa, gilet, giacca softshell, parka, giacca pile ecc.



PZ X CARTON
50



PZ X BUSTA
5



POLIESTERE
65%



COTONE
35%



DENSITÀ
220 q/m²

APPROXIMATE DIMENSIONS PER SIZE (CM.)

TAGLIE	ADULTO					TAGLIE GRANDI
	S	M	L	XL	XXL	3XL
LUNGHEZZA	70	73	76	79	82	85
LARGHEZZA	50	53	56	59	62	65

COLORI

Available colors for big Available colors for adulto



Indumenti che contengono più di un colore devono essere lavati a freddo, con più attenzione, utilizzando un detergente adatto. Asciugare immediatamente non lasciare in ammollo.



DETTAGLI

