



DESCRIZIONE

- Polo a manica corta con design bicolore
- Realizzata in tessuto piqué, misto cotone/poliestere, resistente e durevole
- Colori neutri come base abbinati a colori vivaci sulle bande laterali e sul vivo sul petto
- Colletto con abbottonatura centrale e due bottoni tono su tono
- Doppie cuciture sul fondo per aumentarne la resistenza e spacchetti laterali per un maggiore comfort
- Metodi di personalizzazione idonei: serigrafia, trasferimento, ricamo, applicazioni cucite
- Ideale come divisa da lavoro e da abbinare al resto della collezione Thunder: t-shirt, pantaloni, felpa, gilet, giacca pile, parka, giacca softshell ecc.



PZ X CARTON
50



PZ X BUSTA
5



POLIESTERE
50%



COTONE
50%



DENSITÀ
220 g/m²

APPROXIMATE DIMENSIONS PER SIZE (CM.)

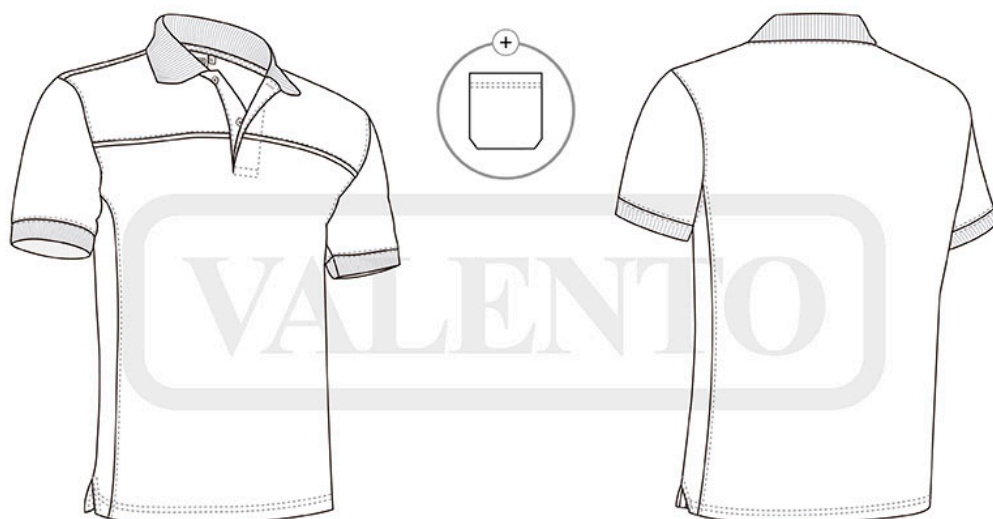
TAGLIE	ADULTO					TAGLIE GRANDI
	S	M	L	XL	XXL	3XL
LUNGHEZZA	69	72	75	78	81	84
LARGHEZZA	51	54	57	60	63	66

COLORI

Available colors for big Available colors for adulto



Indumenti che contengono più di un colore devono essere lavati a freddo, con più attenzione, utilizzando un detergente adatto. Asciugare immediatamente non lasciare in ammollo.



DETTAGLI



Vista posteriore del capo