

CAMICIA M/C DONNA STAR

VALENTO



DESCRIZIONE

- Camicia da donna manica corta, tasca e vestibilità slim
- Realizzata in tessuto popeline da 210 fili,, misto cotone/poliestere, leggero, resistente e durevole
- Taschino sul lato sinistro del petto per avere tutto a portata di mano ed evidenziare il brand
- Chiusura frontale, da destra a sinistra, con bottoni tono su tono
- Cuciture rinforzate su fianchi, spalle, maniche e giromanica che ne aumentano la resistenza
- Metodi di personalizzazione idonei: serigrafia, trasferimento, ricamo, applicazioni cucite
- Ideale come abbigliamento da lavoro, divise aziendali e abbigliamento casual.



PZ X CARTON
40



PZ X BUSTA
1



POLIESTERE
65%



COTONE
35%



DENSITÀ
120 g/m2

APPROXIMATE DIMENSIONS PER SIZE (CM.)

	DONNA					
TAGLIE	36/XS	38/S	40/M	42/L	44/XL	46/XXL
LUNGHEZZA	64	66	69	72	75	78
AMPIO PETTO	47	50	53	56	59	62
LARGHEZZA DELLA VITA	42	45	48	51	54	57

COLORI

Available colors for donna



bianco



bianco avorio



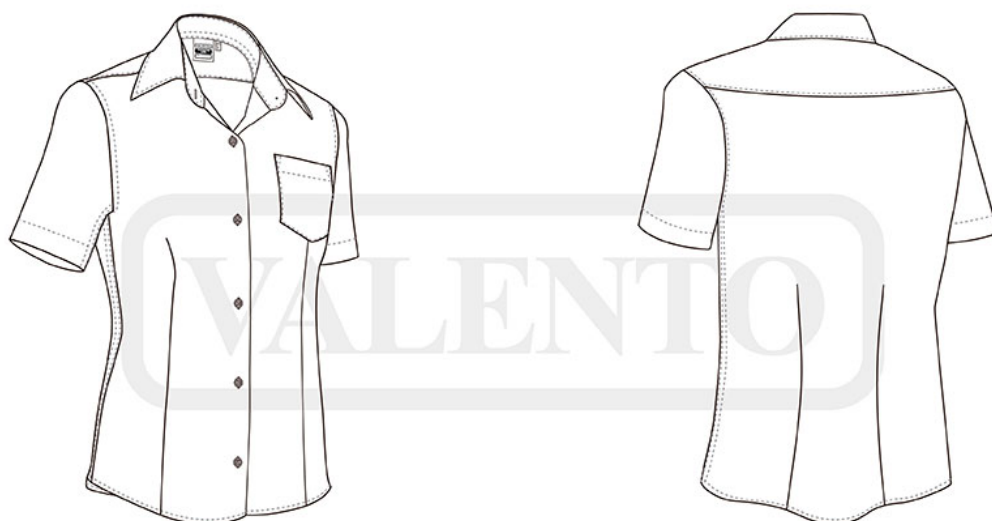
rosa pastello



azzurro celeste



nero



DETTAGLI



Vista posteriore del capo