

CAMICIA M/L OPORTO

VALENTO



DESCRIZIONE

- Camicia a manica lunga e taschino
- Realizzata in tessuto popeline da 210 fili, misto cotone/poliestere, leggero, resistente e durevole
- Taschino sul petto a sinistra per avere tutto a portata di mano ed evidenziare il brand
- Polsini e chiusura frontale con bottoni tono su tono, due soffietti sul retro per il massimo comfort
- Cuciture rinforzate su fianchi, spalle, maniche e giromanica che ne aumentano la resistenza
- Metodi di personalizzazione idonei: serigrafia, trasferimento, ricamo, applicazioni cucite
- Ideale come abbigliamento da lavoro, divisa da ristorazione e divise aziendali.



PZ X CARTON
40



PZ X BUSTA
1



POLIESTERE
65%



COTONE
35%



DENSITA'
120 g/m²

APPROXIMATE DIMENSIONS PER SIZE (CM.)

TAGLIE	ADULTO					TAGLIE GRANDI	
	38/S	40/M	42/L	44/XL	46/XXL	48/3XL	50/4XL
LUNGHEZZA	71	73	76	79	82	85	87
LARGHEZZA	52	55	58	61	64	67	70

COLORI

Available colors for big Available colors for adulto



bianco



bianco avorio



beige sabbia



verde sala
operatoria



verde bottiglia



rosso loto



granata
mogano



azzurro celeste



blu royal



blu azzurro



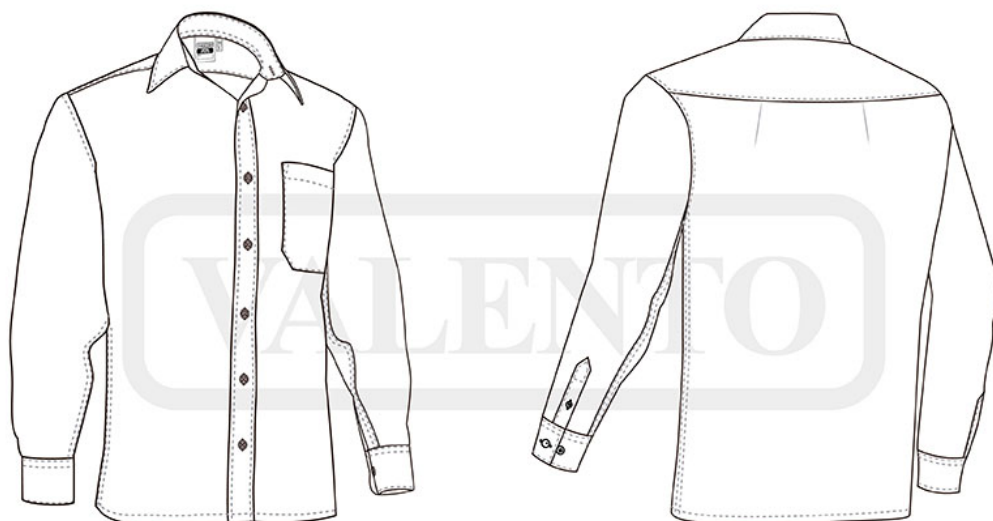
blu navy orion



grigio cemento



nero



DETTAGLI



Vista posteriore del capo