

CAMICIA M/L VIGILANT

VALENTO



DESCRIZIONE

- Camicia a manica lunga con spallacci e due tasche
- Realizzata in tessuto popeline da 210 fili, misto cotone/poliestere, leggero, resistente e durevole
- Due tasche sul petto, con chiusura a pattina e bottoni tono su tono, per avere tutto a portata di mano ed evidenziare il brand
- Toppe sulle spalle rinforzate con fodera interna e bottoni tono su tono, per trattenere meglio le strisce o gli stemmi
- Polsini e chiusura centrale con bottoni tono su tono
- Metodi di personalizzazione idonei: serigrafia, trasferimento, ricamo, applicazioni cucite
- Ideale per le divisa di sicurezza e come abbigliamento da lavoro.



PZ X CARTON
40



PZ X BUSTA
1



POLIESTERE
65%



COTONE
35%



DENSITÀ
120 g/m²

APPROXIMATE DIMENSIONS PER SIZE (CM.)

TAGLIE	ADULTO						TAGLIE GRANDI	
	36/XS	38/S	40/M	42/L	44/XL	46/XXL	48/3XL	50/4XL
LUNGHEZZA	68	71	73	76	79	82	85	87
LARGHEZZA	49	50	55	58	59	62	65	68

COLORI

Available colors for big Available colors for adulto



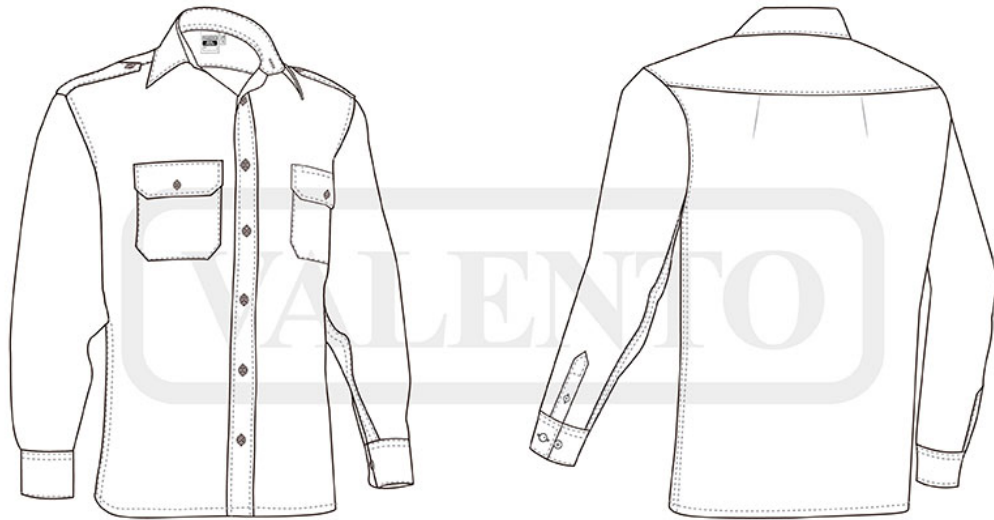
bianco



bianco avorio



azzurro celeste



DETTAGLI



Vista posteriore del capo