

CAMICIA M/L CONGRESS

VALENTO

DESCRIZIONE

- Camicia a manica lunga con due tasche
- Realizzata in tessuto popeline da 210 fili, misto cotone/poliestere, leggero, resistente e durevole
- Due tasche sul petto con piega centrale, abbottonatura e bottoni tono su tono, per avere tutto a portata di mano ed evidenziare il brand
- Polsini e chiusura frontale con bottoni tono su tono, piega centrale sul retro
- Cuciture rinforzate per una maggiore resistenza
- Metodi di personalizzazione idonei: serigrafia, trasferimento, ricamo, applicazioni cucite
- Ideale come abbigliamento da lavoro e per le divisa di sicurezza.



PZ X CARTON
40



PZ X BUSTA
1



POLIESTERE
65%



COTONE
35%



DENSITÀ
120 g/m²

APPROXIMATE DIMENSIONS PER SIZE (CM.)

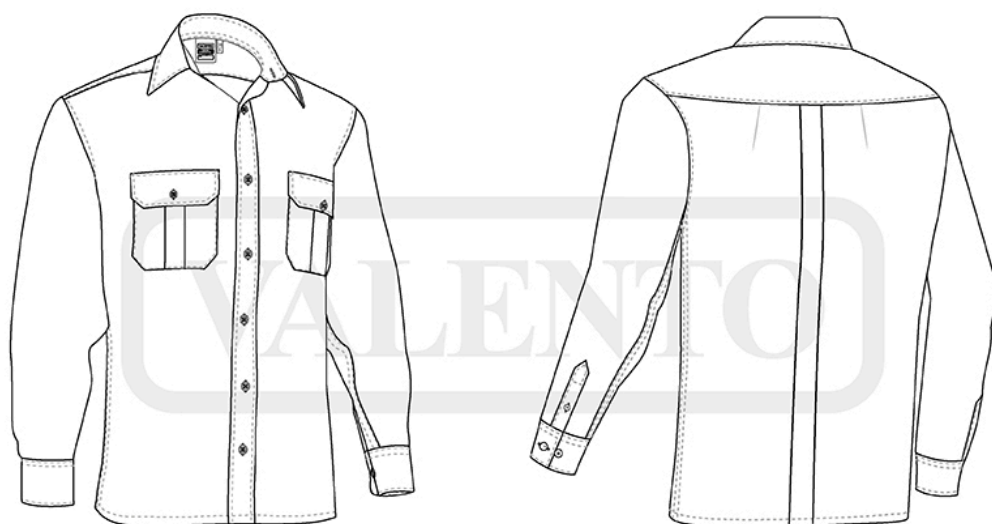
TAGLIE	ADULTO					TAGLIE GRANDI	
	38/S	40/M	42/L	44/XL	46/XXL	48/3XL	50/4XL
LUNGHEZZA	71	73	76	79	82	85	87
LARGHEZZA	52	55	58	61	64	67	70

COLORI

 Available colors for big  Available colors for adulto



azzurro celeste



DETTAGLI



Vista posteriore del capo