



DESCRIZIONE

- Camice da lavoro a manica lunga con polsini dritti
- Realizzato in tessuto twill misto cotone con poliestere che fornisce durabilità e resistenza
- Ampio collo a camicia a forma di V, comodo e fresco
- Chiusura centrale con bottoni e vita con fascia cucita nella parte posteriore per il massimo comfort
- Due tasche frontali e una sul lato sinistro del petto tipo toppa per avere tutto accessibile e evidenziare il brand
- Metodi di personalizzazione idonei: serigrafia, trasferimento, vinile, ricamo, applicazioni cucite
- Ideale come abbigliamento da lavoro e divisa da lavoro.



PZ X CARTON
20



PZ X BUSTA
1



POLIESTERE
65%



COTONE
35%



DENSITÀ
200 g/m²

APPROXIMATE DIMENSIONS PER SIZE (CM.)

TAGLIE	ADULTO					TAGLIE GRANDI
	S	M	L	XL	XXL	3XL
LUNGHEZZA	92	95	97	100	102	105
LARGHEZZA	52	56	60	64	68	72

COLORI

Available colors for adulto Available colors for big



bianco



marrone
cammello



blu azzurrino



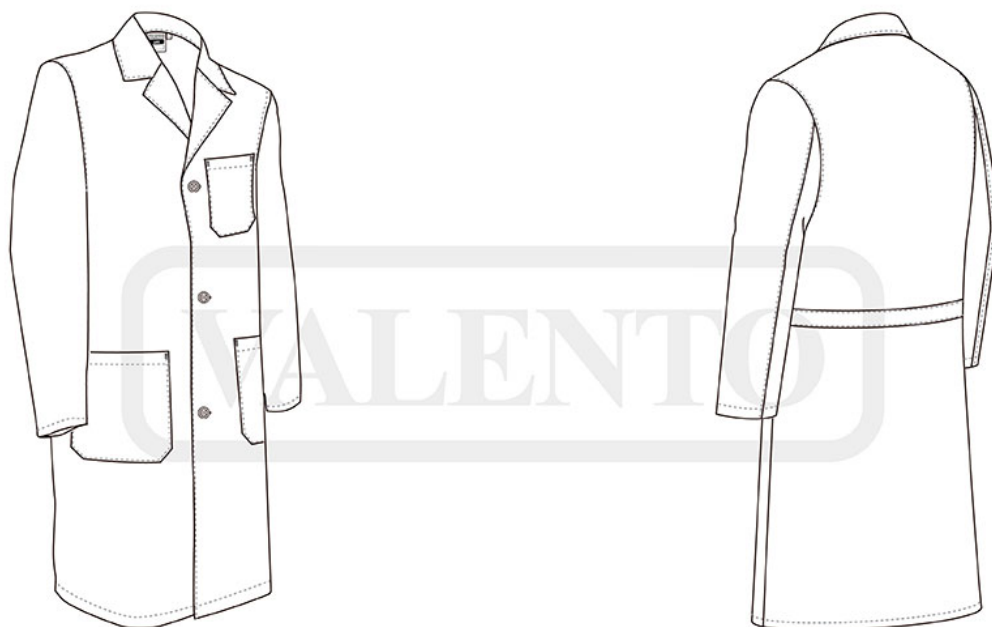
blu navy orion



grigio cemento



nero



DETTAGLI



Vista posteriore del capo