



DESCRIZIONE

- Giacca da lavoro con design a tinta unita
- Realizzata in tessuto twill 100% cotone per garantire durata, resistenza e traspirabilità
- Due tasche oblique in vita e una tasca rinforzata sul petto a sinistra, tutte con chiusura a zip, per avere tutto a portata di mano ed evidenziare il brand
- Polsini con elastico per adattarsi comodamente
- Vita con fascia elastica sui fianchi per una migliore vestibilità e comfort
- Metodi di personalizzazione idonei: serigrafia, trasferimento, vinile, ricamo, applicazioni cucite
- Ideale per abbigliamento da lavoro e divisa da lavoro, si abbina ai pantaloni CHISPA.



PZ X CARTON
20



PZ X BUSTA
1



COTONE
100%



DENSITÀ
250 g/m²

APPROXIMATE DIMENSIONS PER SIZE (CM.)

TAGLIE	ADULTO					TAGLIE GRANDI
	S	M	L	XL	XXL	
LUNGHEZZA	65	68	71	74	77	80
LARGHEZZA	53	56	59	62	65	68

COLORI

Available colors for big Available colors for adulto



marrone
cammello



verde
amazzonìa



granata
mogano



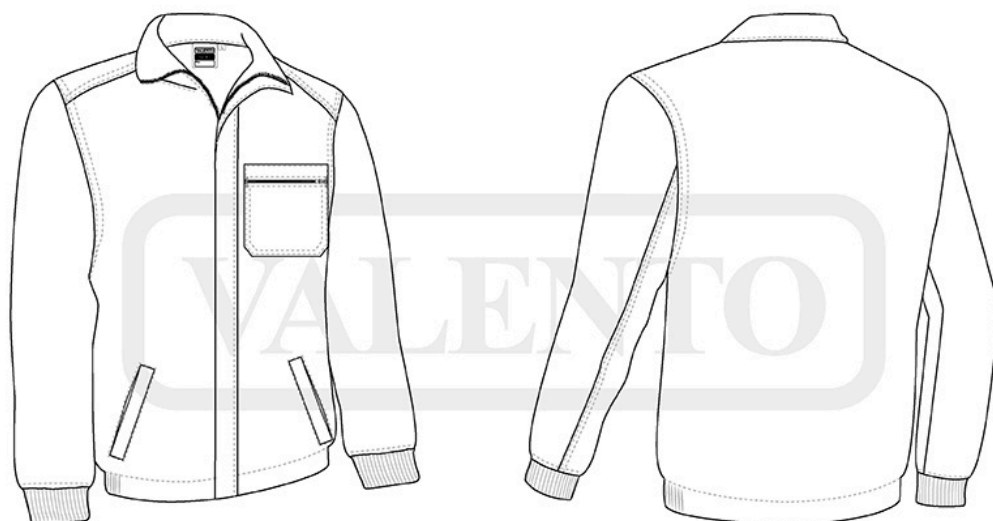
blu azzurrino



blu navy
oceano



grigio cemento



DETTAGLI



Vista posteriore del capo