



DESCRIZIONE

- Giacca da lavoro termica e con pile interno
- Realizzata in tessuto twill misto cotone/poliestere per garantire durata e resistenza e pile interno per una migliore ritenzione termica
- Polsini a costine con elastico che si adattano comodamente
- Fascia in vita con elastico sui lati per una migliore vestibilità e comfort
- Due tasche oblique in vita e una tasca rinforzata sul petto a sinistra, tutte con chiusura a zip, per avere tutto a portata di mano ed evidenziare il brand
- Metodi di personalizzazione idonei: serigrafia, trasferimento, vinile, ricamo, applicazioni cucite
- Ideale come abbigliamento da lavoro e divisa da lavoro.



PZ X CARTON
20



PZ X BUSTA
1

ESTERNO



POLIESTERE
65%



COTONE
35%



DENSITÀ
210 g/m²

INTERNO



POLIESTERE
100%



DENSITÀ
220 g/m²

CARATTERISTICHE



EXTRA TERM.

APPROXIMATE DIMENSIONS PER SIZE (CM.)

TAGLIE	ADULTO					TAGLIE GRANDI
	S	M	L	XL	XXL	
LUNGHEZZA	66	69	72	75	78	81
LARGHEZZA	55	58	61	64	67	70

COLORI

Available colors for big Available colors for adulto



bianco



blu azzurrino



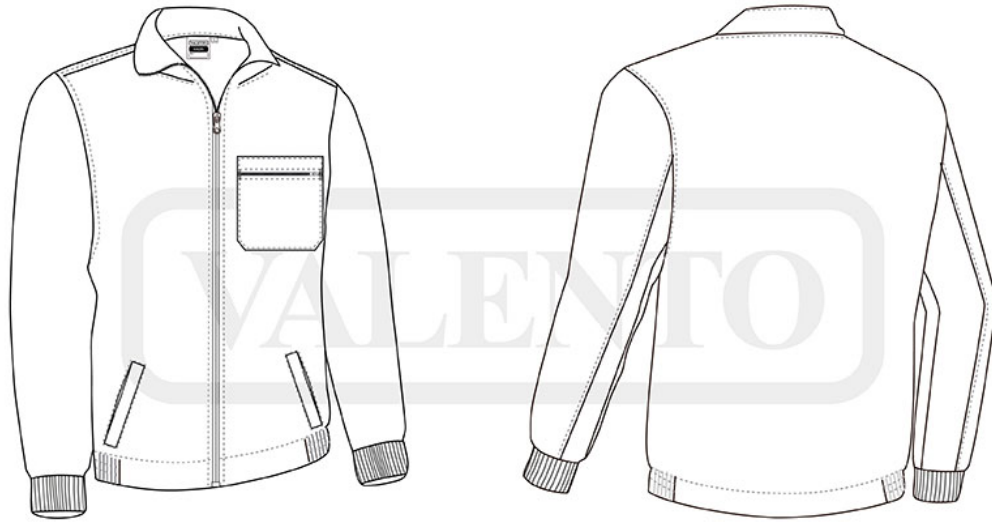
blu navy orion



grigio cemento



nero



DETTAGLI



Interno pile



Vista posteriore del capo