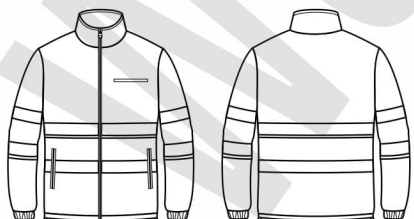






DESCRIPCIÓN

Chaqueta polar con cierre de cremallera. Cuello alto. Bajo con elástico ajustable. Puños elásticos. Un bolsillo en pecho con cierre de cremallera. Dos bolsillos laterales con cierre de cremallera. Combinado con alta visibilidad. Dos cintas reflectantes en pecho, espalda y mangas.



PRENDA

| | | | |
|----------------|-----------------------|--|---|
| MODELO | C4027 | CE |  EN ISO 20471 |
| TIPO DE PRENDA | Chaqueta Polar | | |
| SECTOR | Combi A.V. |  EN 14058 1 x | |
| CATEGORÍA | Protección Individual | | |

FICHA TÉCNICA

| | | |
|------------|-----------------------------|-----------------|
| COSTURAS | Remalladas | |
| ACCESORIOS | Cremallera de nylon | Puños elásticos |
| | Elástico ajustable en bajos | |
| FORRO | | |
| OTROS | Cintas reflectantes de 5cm | |

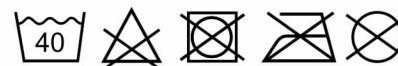
TALLAS

S - XXL

TEJIDOS

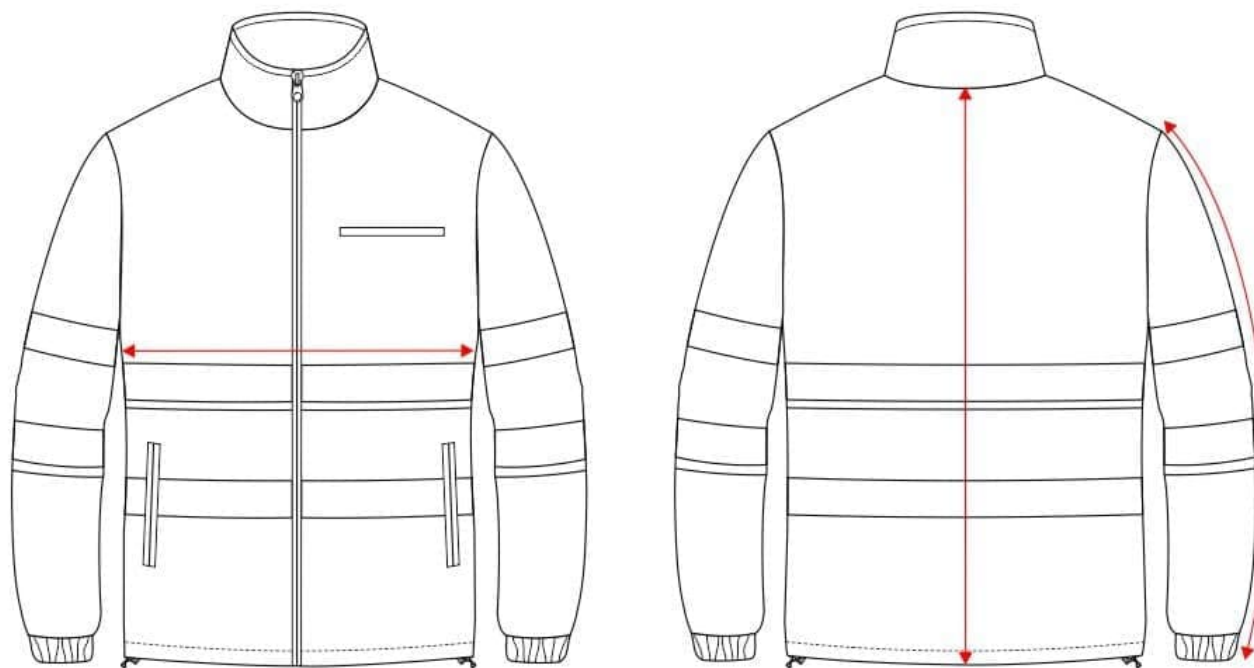
| | |
|-------------------------------|--------------------|
| COLOR | Rojo A.V. / Marino |
| COMPOSICIÓN TEJIDO PRINCIPAL | 100% Poliéster |
| COMPOSICIÓN TEJIDO SECUNDARIO | |
| GRAMAJE | 260 g. |

CONSERVACIÓN DE LA PRENDA



Máx. 25 lavados

C4027



| | S | M | L | XL | XXL |
|-------------|----------|----------|----------|-----------|------------|
| ½ PECHO | 59 | 61 | 63 | 65 | 67 |
| LARGO | 66,5 | 68,5 | 70,5 | 72 | 74 |
| LARGO MANGA | 63,5 | 63,5 | 64,5 | 65,5 | 66,5 |

*medidas en cm

*medidas aproximadas