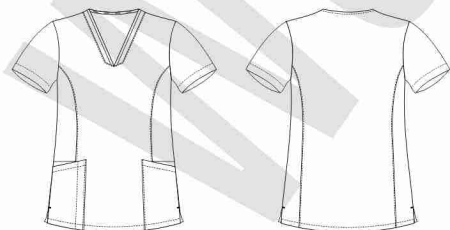




DESCRIPCIÓN

Casaca entallada de manga corta con tejido elástico. Cuello a pico con bias. Dos bolsillos de plastón laterales dobles. Un bolsillo para bolígrafos. Aberturas en los costados.



PRENDA

| | | |
|----------------|-----------------------|-----------|
| MODELO | B6950 | CE |
| TIPO DE PRENDA | Casaca MC | |
| SECTOR | Servicios | |
| CATEGORÍA | Protección Individual | |

FICHA TÉCNICA

| | | |
|------------|------------|--|
| COSTURAS | Remalladas | |
| ACCESORIOS | | |
| FORRO | | |
| OTROS | | |

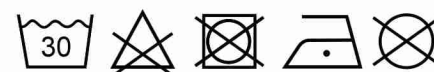
TALLAS

S - XXL

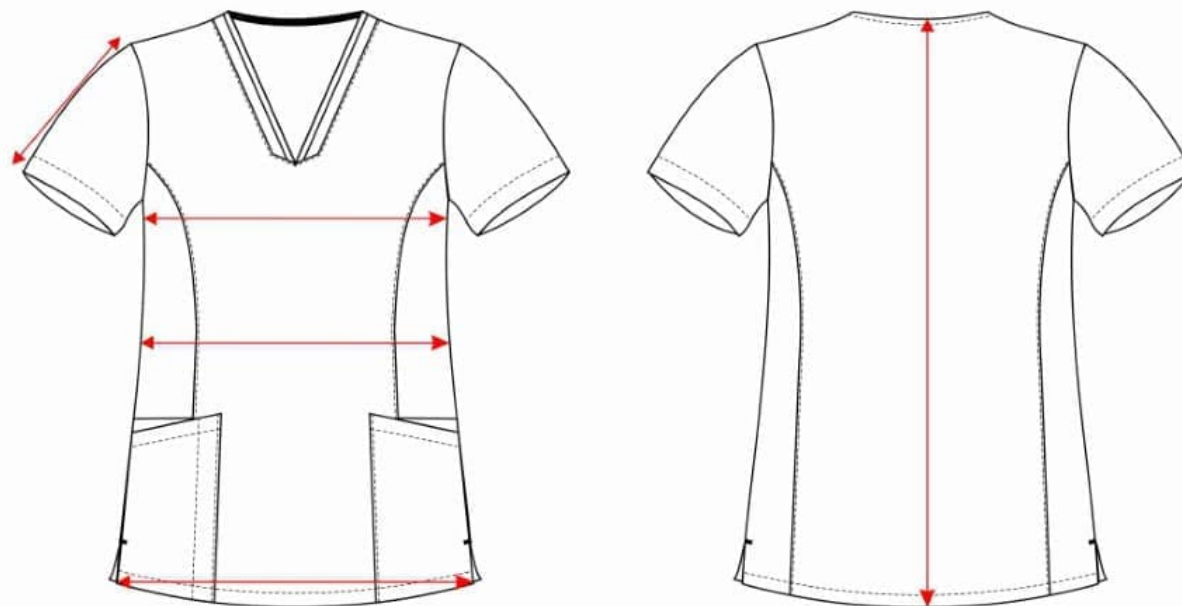
TEJIDOS

| | |
|-------------------------------|--|
| COLOR | Blanco, Amarillo claro, Turquesa claro, Melocotón, Fucsia, Negro |
| COMPOSICIÓN TEJIDO PRINCIPAL | 93% Poliéster 07% Elastano |
| COMPOSICIÓN TEJIDO SECUNDARIO | |
| GRAMAJE | 170 g. |

CONSERVACIÓN DE LA PRENDA



B6950



| | S | M | L | XL | XXL |
|-------------|----|----|------|----|------|
| ½ PECHO | 45 | 48 | 51 | 54 | 57 |
| ½ CINTURA | 38 | 41 | 45 | 49 | 53 |
| ½ CADERA | 49 | 52 | 55 | 58 | 61 |
| LARGO | 62 | 63 | 64 | 65 | 66 |
| LARGO MANGA | 15 | 16 | 16,5 | 17 | 17,5 |

*Medidas en cm
Estas medidas son aproximadas.