

JRCJames Ross Collection
WeAr the Future

James Ross Collection

SCHEMA TECNICA

JRCJames Ross Collection
WeAr the Future

Felpa New Italy Lady

**Felpa 80% cotone - 20% poliestere**

- Collo a lupetto
- Zip lunga coperta
- Una tasca con zip sul petto
- Una tasca sul petto con velcro, triplo portapenna e gancio portachiavi estraibile
- Una tasca sul braccio con portabadge
- Tasca a marsupio
- Collo, polsini e fondo maglia in costina elasticizzata
- Nastro di rinforzo interno collo
- Cuciture ribattute

S - M - L - XL - XXL**Colori e codici articolo:**

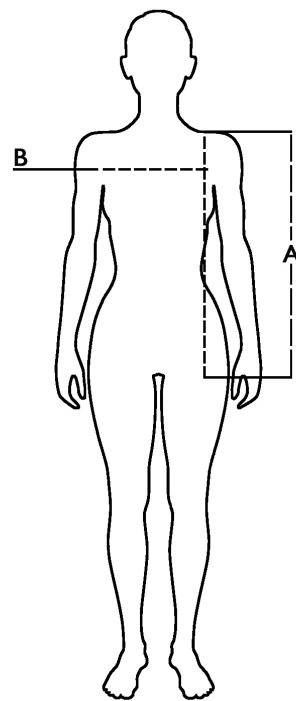
993980 NAVY






993981 GREY

Tabella misure

| Sizes (+/- 5%) | A front length | B chest |
|----------------|----------------|---------|
| S | 63 | 46 |
| M | 65 | 48 |
| L | 67 | 50 |
| XL | 69 | 52 |
| XXL | 71 | 55 |

**Descrizione tecnica**

| | Composizione / Fabric Composit |  g/m ² |
|-------------------------------------|--|--|
| Tessuto esterno/Shell | 80% cotone - 20% poliestere | 280 |
| Imballo/Packages |  20 pcs | |
| Istruzioni di Lavaggio / Care Label |  | |

Rapporto di Prova

Effettuato da Ritex divisione Ecochem spa N. 21RT02390 del 14.07.21

Cat. DPI/PPE category I Norme **CE** e livelli di protezione/EC standards and protection levels EN ISO 13688:2013