

## CASULA COLLETTO MAO BORBOLETTA

Referenza: 200032

---

Questa casula nera a maniche corte è abbinata a una stampa unica, che aggiunge un tocco di stile e distinzione alla vostra uniforme.

Con una tasca centrale, questa casula offre spazio extra per riporre gli strumenti e gli accessori essenziali per il lavoro quotidiano.

Le cinghie di regolazione laterali assicurano una vestibilità perfetta, consentendovi di lavorare in totale comodità e sicurezza.

La casula BORBOLETTA con collo a mao è facile da lavare, si asciuga rapidamente e non richiede stiratura, facendovi risparmiare tempo nella vostra routine.

Il design elegante e la stampa originale di questa casula vi permettono di distinguervi nel settore della bellezza, proiettando un'immagine di professionalità ed eleganza.

La tasca centrale offre un comodo spazio per gli strumenti e gli accessori, per avere tutto a portata di mano.

Le cinghie di regolazione laterali assicurano una vestibilità comoda e personalizzata, consentendo di lavorare senza limitazioni.

La scelta di materiali di alta qualità e il design elegante distinguono questa casula dalla concorrenza, dimostrando il vostro impegno per l'eccellenza.

I clienti apprezzano il comfort, la funzionalità e lo stile offerti, che rafforzano la percezione di professionalità e fidelizzano.

La facilità di lavaggio e l'asciugatura rapida consentono di mantenere l'uniforme in ottime condizioni.

MICROFIBER 100% PES - 148 gr/m<sup>2</sup>

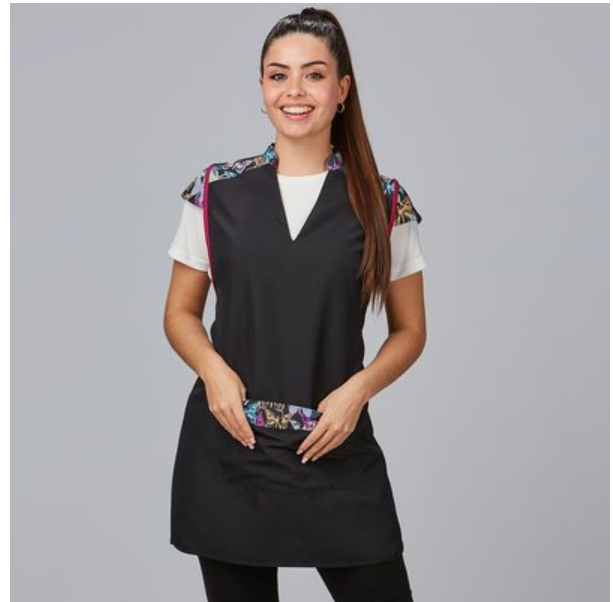
---

### Colori disponibili



### Taglie disponibili

UD



---

## Guida taglie

### MEDIDA (cm)

U	U
ANCHO DE PECHO	81
TIRAS LATERALES	71
ANCHO ESPALDA	65
	67

---

## Bozze e Caratteristiche

- Cinghie laterali di regolazione.
- 1 tasca centrale.
- Foro per il braccio e pinces sulla schiena.
- Lunghezza approssimativa: 71x81 cm.

