

CAMICETTA DONNA LOTO X.LINEN

Referenza: 600027

Scoprite la distinzione e il comfort della LOTO X.LINEN WOMAN BLOTH, un capo pensato per parrucchieri ed estetisti che vogliono distinguersi sul posto di lavoro. Questa camicetta a maniche corte con scollo a V ha un design elegante, con tasche funzionali e spacchi laterali che aggiungono un tocco di raffinatezza.

Realizzata in X.LINEN, un'innovativa miscela di 65% poliestere, 30% viscosa e 5% spandex, questa camicetta offre l'aspetto caratteristico del lino, combinato con un'eccezionale elasticità, traspirabilità e morbidezza al tatto. Sperimentate il comfort e l'eleganza in ogni movimento.

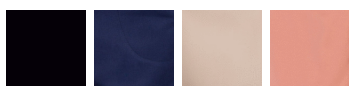
Le pinces sul retro assicurano una vestibilità perfetta, valorizzando la figura e mantenendo un aspetto impeccabile per tutta la giornata lavorativa. Inoltre, il laccetto regolabile in vita consente di personalizzare la camicetta in base al proprio stile e alle proprie esigenze.

La camicetta LOTO X.LINEN WOMAN è più di un semplice capo d'abbigliamento da lavoro: è un'espressione di professionalità e stile. Ideale come uniforme per saloni di parrucchieri, centri estetici, spa o negozi, questa camicetta offre versatilità ed eleganza in qualsiasi ambiente di lavoro. Abbinatela ai pantaloni coordinati, referenza 700051, per un outfit completo e sofisticato.

X.LINEN 65% PES 30% VI 5% EA - 195 gr/m²



Colori disponibili



Taglie disponibili

XS S M L XL XXL

Guida taglie

MEDIDA (cm)	XS	S	M	L	XL	XXL
PECHO	46	50	54	58	62	66
CINTURA	44	48	52	56	60	64
CADERA	50	54	58	62	66	70
LARGO ESPALDA	66,5	68	69,5	71	72,5	74
LARGO MANGA	51	53	55	57	59	61

Bozze e Caratteristiche

- Bottoni a pressione nascosti.
- 2 tasche laterali.
- Cintura da adattare.
- Lunghezza circa.: 69 cm
- M2: vestibilità semi-slim.

