

BLUSA DONNA MAITE "REDLINE"

Referenza: 659800

Scoprite il sofisticato MAITE RED LINE (REDLINE) DA DONNA, un pezzo forte nel campo dell'abbigliamento sanitario e da lavoro.

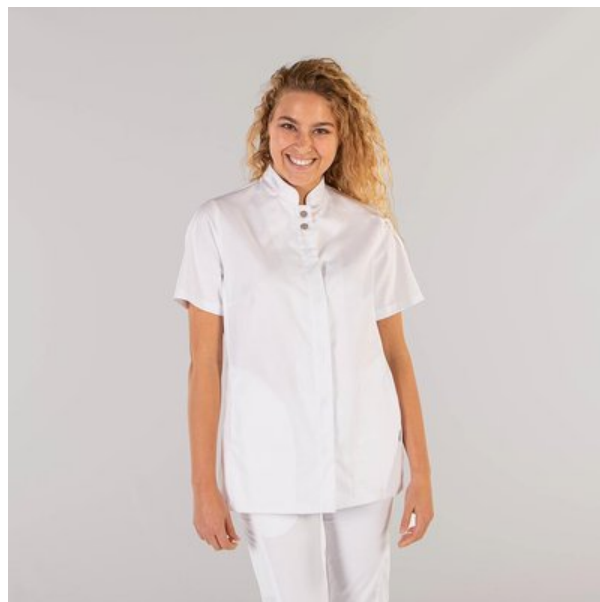
Questo cappotto a maniche corte presenta un elegante colletto mao, due tasche laterali, chiusura con bottoni a pressione nascosti e dettagli decorativi con due bottoni sul colletto. Il design semi-aderente, con pince sul petto e pince sul davanti e sul retro, offre una silhouette perfetta.

Realizzato in twill, con dettagli COOLMAX sulle cuciture posteriori, appartiene all'esclusiva gamma RED LINE.

Ideale per gli operatori sanitari.

Disponibile anche nel modello da uomo (rif. 615900).

Scoprite l'eccellenza dell'abbigliamento da lavoro per la sanità!
SERGE 65%PES 35% CO - 180 gr/m²



Colori disponibili



Taglie disponibili

XSS XS S M L XL XXL

Guida taglie

MISURE (cm)	XSS	XS	S	M	L	XL	XXL	YL
PETTO	44	47	51	55	59	63	67	71
VITA	37	41	45	49	53	57	61	65
ANCA	44	48	52	56	60	64	68	72
LUNGHEZZA DEL DORSO	64	65,5	67	68,5	70	71,5	73	74,5
LUNGHEZZA DELLE MANICHE	16	17	18	19	20	21	22	23
SPALLA A SPALLA	37	39	41	43	45	47	49	51

Bozze e Caratteristiche

- Dettagli del tessuto COOLMAX.
- Cuciture posteriori anteriori.
- 2 tasche tra i pannelli laterali.
- Freccette per il petto.
- Borchie a pressione nascoste.
- Lunghezza approssimativa: 70 cm.
- M2. indumento: semi aderente.

